



UNIONE EUROPEA

Fondo Sociale Europeo  
Investiamo nel tuo futuro



SISTEMA  
INFORMATIVO  
EXCELSIOR

---

DIPLOMATI  
E LAVORO

---

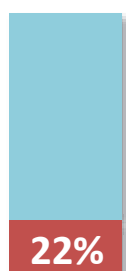
GLI SBOCCHI  
PROFESSIONALI  
DEI DIPLOMATI  
NELLE IMPRESE,  
INDAGINE 2019



UNIONCAMERE

## INDIRIZZO SISTEMA MODA

### OPPORTUNITÀ DI LAVORO NELLE IMPRESE



22.410

DIPLOMATI

4.880

di cui con  
specializzazione  
post-diploma  
(ITS/IFTS)



massima 35.000 €

minima 19.000 €

Fonte: dati INPS del Sistema Informativo Professioni

### SBOCCHI PROFESSIONALI CARATTERIZZATI DALLA RICHIESTA DI QUESTO INDIRIZZO DI STUDIO

Conciatori di pelli e di pellicce

Tessitori e maglieristi a mano e su telai manuali

Dimostratori

Grafici, disegnatori artistici, web designer

Artigiani lavorazioni artistiche a mano di tessuti e cuoio

Addetti a macchinari produzione in serie di calzature

clicca sulla professione per accedere alla scheda di approfondimento



### DIPLOMATI DI QUESTO INDIRIZZO CHE LE IMPRESE HANNO DIFFICOLTÀ A TROVARE

7.480

difficoltà di  
reperimento  
media pari al:

33%

per quali motivi:



ridotto numero dei candidati

3.860 17%

preparazione inadeguata

3.160 14%

altri motivi

450 2%

### LE PROFESSIONI PIÙ DIFFICILI DA REPERIRE (\*\*)



Retribuzione lorda  
annua iniziale (\*)

1°

Maestri di arti e mestieri

31.100 €

2°

Assemblatori in serie articoli cartone e tessuto

21.100 €

3°

Disegnatori industriali

da 25.000 a 29.300 €

4°

Confezionatori, sarti, tagliatori e modellisti

da 19.700 a 28.600 €

5°

Tessitori e maglieristi a mano e su telai manuali

da 20.300 a 21.800 €

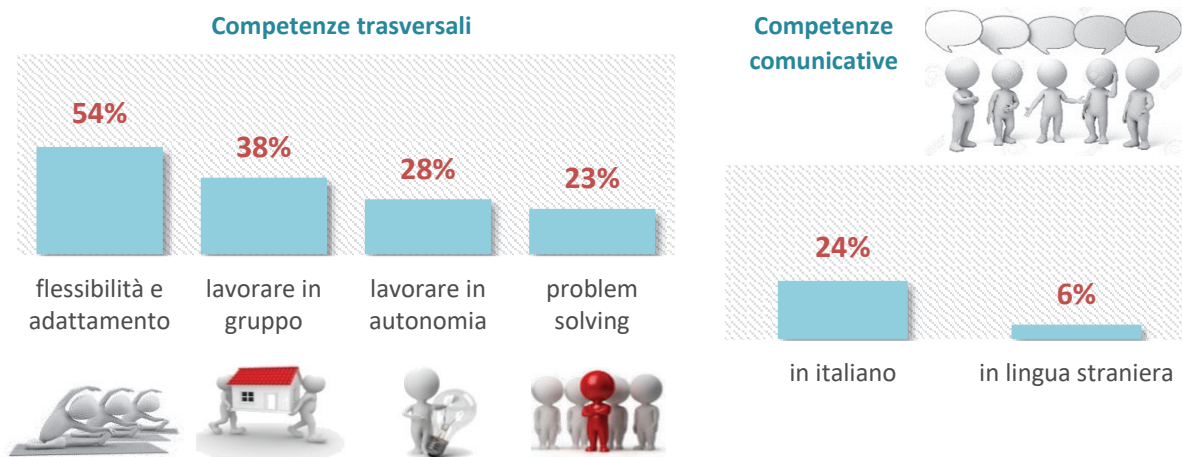
(\*) Fonte: dati INPS del Sistema Informativo Professioni - Le retribuzioni lorde annue iniziali rappresentano l'ammontare complessivo all'inizio del rapporto di lavoro e comprendono, oltre alla retribuzione netta del lavoratore, i contributi previdenziali a carico del lavoratore e le trattenute fiscali. Dove sono indicate due retribuzioni ci si riferisce alla retribuzione minima e massima delle unità professionali nelle quali è articolata la professione indicata.

(\*\*) Graduatoria secondo la difficoltà di reperimento

## INDIRIZZO SISTEMA MODA

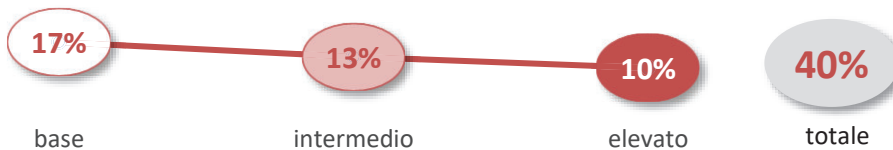
### LE PRINCIPALI COMPETENZE DA SVILUPPARE PER TROVARE LAVORO CON QUESTO INDIRIZZO DI DIPLOMA

% di diplomati per i quali le imprese ritengono di elevata importanza le seguenti competenze-capacità

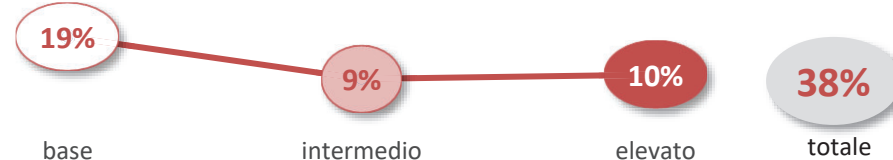


### LIVELLO DELLE COMPETENZE DIGITALI RICHIESTE DALLE IMPRESE

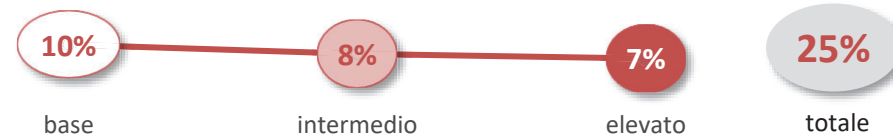
#### ABILITÀ DIGITALI



#### ANALISI DATI E PROGRAMMAZIONE INFORMATICA

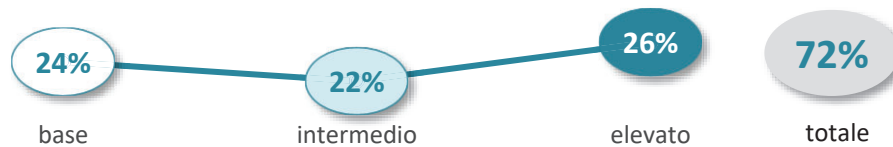


#### COMPETENZE TECNOLOGICHE



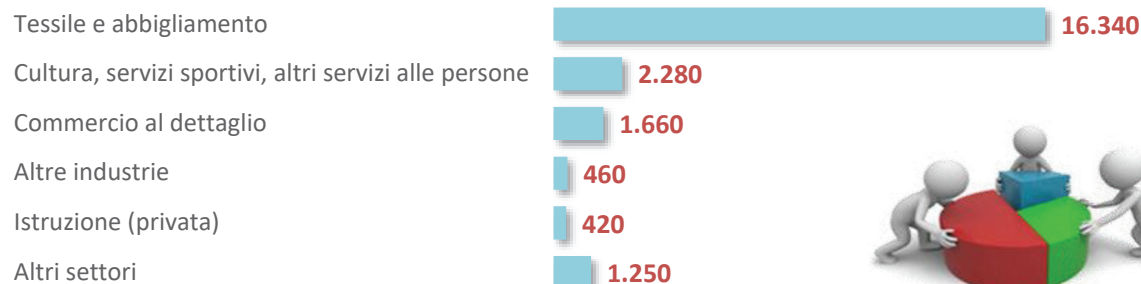
### LIVELLO DELLE COMPETENZE GREEN (RISPARMIO ENERGETICO ED ECOSOSTENIBILITÀ) RICHIESTE DALLE IMPRESE

#### GREEN



## INDIRIZZO SISTEMA MODA

### I PRINCIPALI SETTORI DI ATTIVITÀ



### I DIPLOMATI RICHIESTI DALLE IMPRESE PER REGIONE

	Domanda diplomati	post- diploma	di cui: difficoltà di reperimento	under 25	under 30
<b>ITALIA</b>	<b>22.410</b>	<b>4.880</b>	<b>33%</b>	<b>2.220</b>	<b>6.210</b>
<b>Nord Ovest</b>	<b>6.220</b>	<b>1.020</b>	<b>32%</b>	<b>630</b>	<b>2.220</b>
Piemonte	1.520	300	29%	110	670
Valle D'Aosta	20	--	5%	--	--
Lombardia	4.560	700	34%	500	1.500
Liguria	120	20	6%	--	40
<b>Nord Est</b>	<b>4.670</b>	<b>1.040</b>	<b>35%</b>	<b>540</b>	<b>1.420</b>
Trentino A.A.	160	--	13%	30	70
Veneto	3.380	780	37%	380	950
Friuli Venezia Giulia	110	20	27%	--	50
Emilia Romagna	1.020	230	31%	120	340
<b>Centro</b>	<b>7.900</b>	<b>1.960</b>	<b>31%</b>	<b>730</b>	<b>1.780</b>
Toscana	5.730	1.350	31%	630	1.260
Umbria	410	90	32%	30	80
Marche	920	260	34%	40	190
Lazio	840	270	26%	40	250
<b>Sud e Isole</b>	<b>3.630</b>	<b>850</b>	<b>39%</b>	<b>320</b>	<b>790</b>
Abruzzo	570	140	24%	30	130
Molise	30	--	32%	--	--
Campania	1.610	290	40%	220	420
Puglia	870	280	54%	30	140
Basilicata	50	--	9%	--	--
Calabria	110	30	29%	--	20
Sicilia	310	90	31%	--	40
Sardegna	80	--	15%	--	30

I diplomati di questo indirizzo sono richiesti principalmente nelle piccole industrie tessili e dell'abbigliamento, con mansioni prevalentemente di tipo operativo: addetti specializzati nella conduzione di macchinari, conciatori e tessitori, ma anche figure più tecniche come grafici, disegnatori artistici e web designer. A un diplomato su cinque è richiesta una formazione post-diploma. Sono numerose le richieste in Toscana, regione in cui sono presenti molte industrie tessili. Le imprese preferiscono candidati con una buona flessibilità e capacità di adattamento.

**Per proseguire con la formazione tecnica superiore:  
principali Aree e Ambiti tecnologici ITS inerenti a questo indirizzo**

5.2 Tecnologie innovative per i beni e le attività culturali-turismo - Beni culturali e artistici